

Efficiante

**PERSONNES POLITIQUEMENT
EXPOSEES**

GEL DES AVOIRS - OFAC

UNE REPONSE CONCRETE ET EFFICACE

Ciblez l'essentiel !

REPONDRE A LA REGLEMENTATION

A l'heure où les règles anti blanchiment et anti corruption deviennent de plus en plus contraignantes, la question des moyens à mettre en œuvre pour satisfaire ces nouvelles exigences réglementaires se pose pour les organismes assujettis

Gel des avoirs et PPE, quelles différences ?

	Gel des avoirs	PPE « nationales »
Références réglementaires	Art L.562-1 et suivants Lignes directrices ACPR juin 2016	Art L. 561-10 Art R. 561-18 Lignes directrices ACPR janvier 2010 Définition 4 ^{ème} Directive UE
Objectifs poursuivis	Instrument politique - Sécurité	Blanchiment – Corruption - Fraude
Type d'obligation	Obligation de résultats	Obligation de moyens
Critères orthographiques élargis	✓ Oui	✗ Non
Impacts 4 ^{ème} Directive	-	PPE Nationales
Listes officielles	✓ Oui	✗ Non
Organisme de référence	Direction Générale du Trésor	Tracfin
Support de transmission	Déclaration d'homonymie	Déclaration de soupçon

Efficace, quels apports ?

ENGAGEMENTS

- Données 100 % éthiques, officielles et publiques
- Qualité des données, > 98 % de complétude
- Traitement 100 % interne, aucune sortie de données
- Coûts cohérents et déploiement rapide

SOLUTION

- Simplicité – fiabilité – sécurité et optimisation
- Protocoles d'intégration et de traitement de l'information très rigoureux
- Contrôle permanent, données structurées, immédiatement exploitables

Ciblez l'essentiel !

SOLUTION PPE NATIONALES

Définition PPE 4ème directive

Une « personne politiquement exposée » est une personne physique qui occupe ou s'est vue confier une fonction publique importante et notamment :

Périmètre couvert par Efficiale

Point I Fonctions publiques importantes

Les chefs d'État, les chefs de gouvernement, les ministres, les ministres délégués et les secrétaires d'État	✓	Toutes les informations publiées par Efficiale sont issues de sources publiques ou officielles
Les parlementaires ou les membres d'organes législatifs similaires	✓	
Les membres des organes dirigeants des partis politiques	✓	
Les membres des cours suprêmes, des cours constitutionnelles ou d'autres hautes juridictions dont les décisions ne sont pas susceptibles de recours, sauf circonstances exceptionnelles	✓	
Les membres des cours des comptes ou des conseils ou directoires des banques centrales	✓	
Les ambassadeurs, les chargés d'affaires et les officiers supérieurs des forces armées	✓	
Les membres des organes d'administration, de direction ou de surveillance des entreprises publiques	✓	
Les directeurs, les directeurs adjoints et les membres du conseil d'une organisation internationale, ou les personnes qui occupent une position équivalente en son sein	✓	
Membres des conseils régionaux, généraux, ainsi que maires et adjoints principaux des villes de plus de 20 000 habitants	✓	Complément Efficiale

Point II Membres de la famille

Le conjoint, ou une personne considérée comme l'équivalent d'un conjoint, d'une personne politiquement exposée	✗	Information non publique et non éthique
Les enfants et leurs conjoints, ou les personnes considérées comme l'équivalent d'un conjoint, d'une personne politiquement exposée		
Les parents d'une personne politiquement exposée		

Point III Personnes connues pour être étroitement associées

Personnes physiques connues pour être les bénéficiaires effectifs d'une entité ou construction juridique conjointement avec une personne politiquement exposée, ou pour entretenir toute autre relation d'affaires étroite avec une telle personne	✗	Information non publique et non éthique
Personnes physiques qui sont les seuls bénéficiaires effectifs d'une entité ou construction juridique connue pour avoir été établie au profit de facto d'une personne politiquement exposée		

Notre liste répond au **point I** de la définition d'une PPE de la 4ème directive (personne exerçant ou ayant exercé depuis moins de 12 mois une fonction politique importante) **pour les résidents nationaux.**

Toutes les informations contenues dans notre liste sont publiques et régulièrement actualisées.

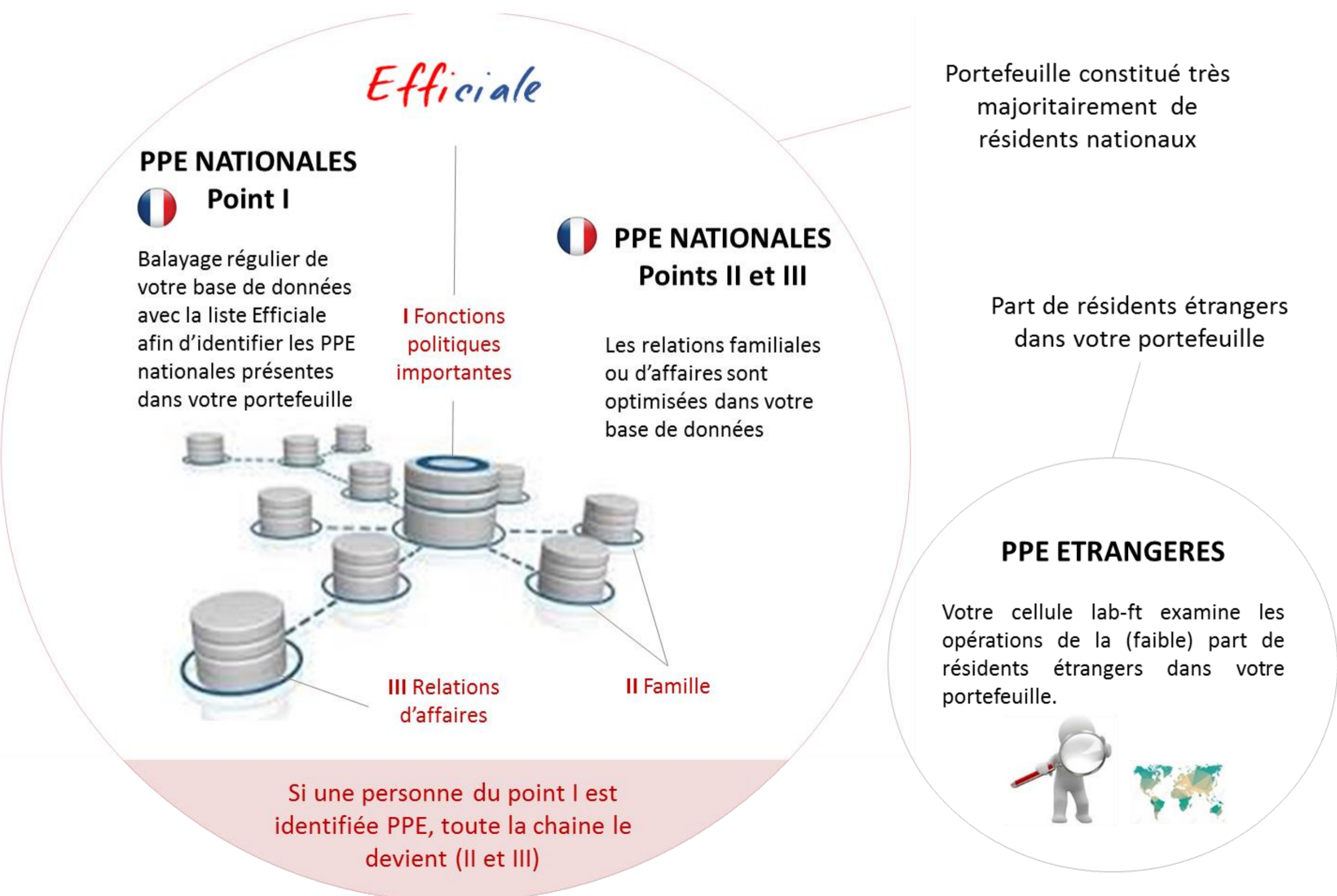
Ciblez l'essentiel !

SOLUTION PPE NATIONALES

Efficiante propose une véritable alternative aux bases de données de PPE mondiales et logiciels de filtrage en permettant aux organismes d'assurer leur conformité aux obligations de façon optimisée

Une offre à destination des organismes dont les portefeuilles sont principalement constitués de résidents nationaux, en leur permettant de disposer d'une solution dimensionnée à leurs besoins

Modalités d'utilisation de notre liste



Ciblez l'essentiel !

SOLUTION GEL DES AVOIRS - OFAC

Efficiace simplifie les défis posés par l'identification des personnes et entités soumises aux sanctions de gel des avoirs, par son approche simple, rigoureuse, et par sa facilité de mise en œuvre.



Qualité et sécurité des données

Efficiace développe une base ne comportant que les informations essentielles à une recherche pertinente et fiable, en apportant le maximum de qualité.

- Sur les données, en vérifiant continuellement leur fiabilité
- Sur la structure de sa base afin de simplifier l'exploitation et le croisement des informations avec vos bases de données clients ou adhérents

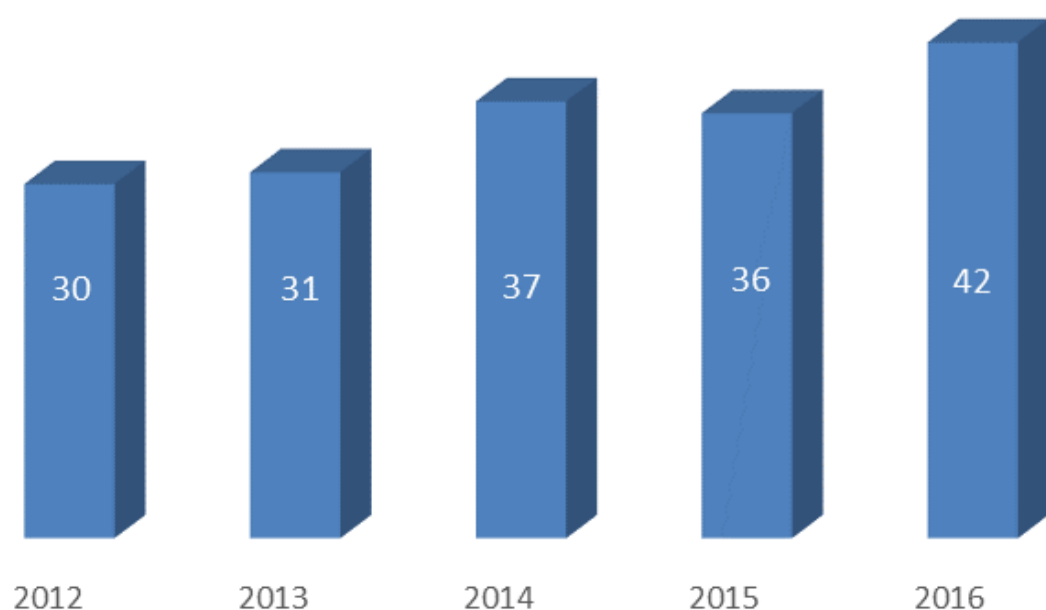
La déclinaison de notre outil dans les bases de données clients est de ce fait considérablement facilitée.

Conformité réglementaire, veille et transmission

Notre liste regroupe les noms et alias ainsi que l'ensemble des informations nécessaires aux identifications d'homonymes



Nombre d'actualisations de la liste du gel des avoirs



Des mises à jour permanentes après chaque publication d'un Journal Officiel contenant des informations relatives au gel des avoirs

Ciblez l'essentiel !

Efficiante

**UNE SOLUTION OPERATIONNELLE ET
UNE MISE EN ŒUVRE IMMEDIATE**

Ciblez l'essentiel !